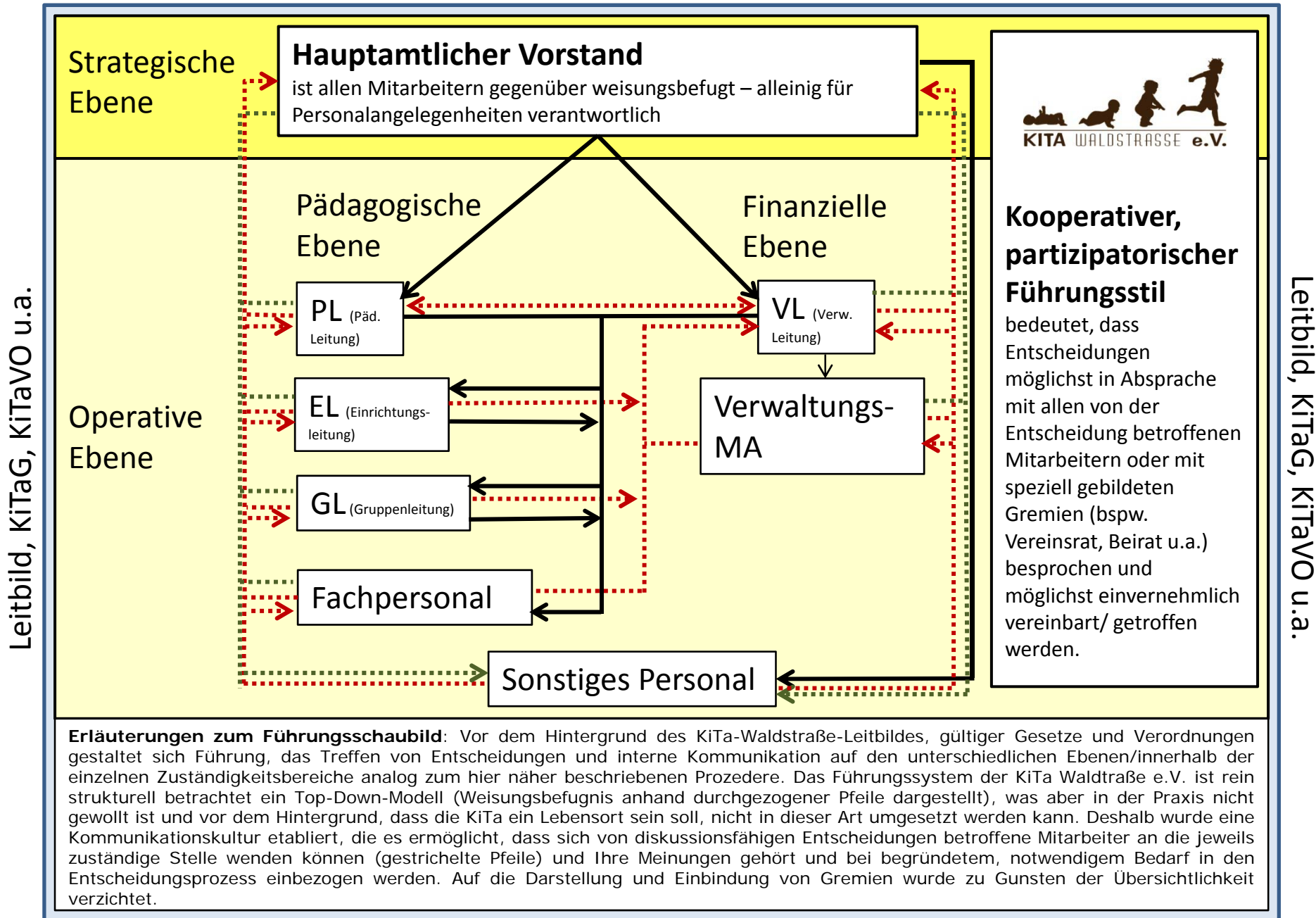


Leitbild, KiTaG, KiTaVO u.a.



Erläuterungen zum Führungsschaubild: Vor dem Hintergrund des KiTa-Waldstraße-Leitbildes, gültiger Gesetze und Verordnungen gestaltet sich Führung, das Treffen von Entscheidungen und interne Kommunikation auf den unterschiedlichen Ebenen/innerhalb der einzelnen Zuständigkeitsbereiche analog zum hier näher beschriebenen Prozedere. Das Führungssystem der KiTa Waldstraße e.V. ist rein strukturell betrachtet ein Top-Down-Modell (Weisungsbefugnis anhand durchgezogener Pfeile dargestellt), was aber in der Praxis nicht gewollt ist und vor dem Hintergrund, dass die KiTa ein Lebensort sein soll, nicht in dieser Art umgesetzt werden kann. Deshalb wurde eine Kommunikationskultur etabliert, die es ermöglicht, dass sich von diskussionsfähigen Entscheidungen betroffene Mitarbeiter an die jeweils zuständige Stelle wenden können (gestrichelte Pfeile) und Ihre Meinungen gehört und bei begründetem, notwendigem Bedarf in den Entscheidungsprozess einbezogen werden. Auf die Darstellung und Einbindung von Gremien wurde zu Gunsten der Übersichtlichkeit verzichtet.